




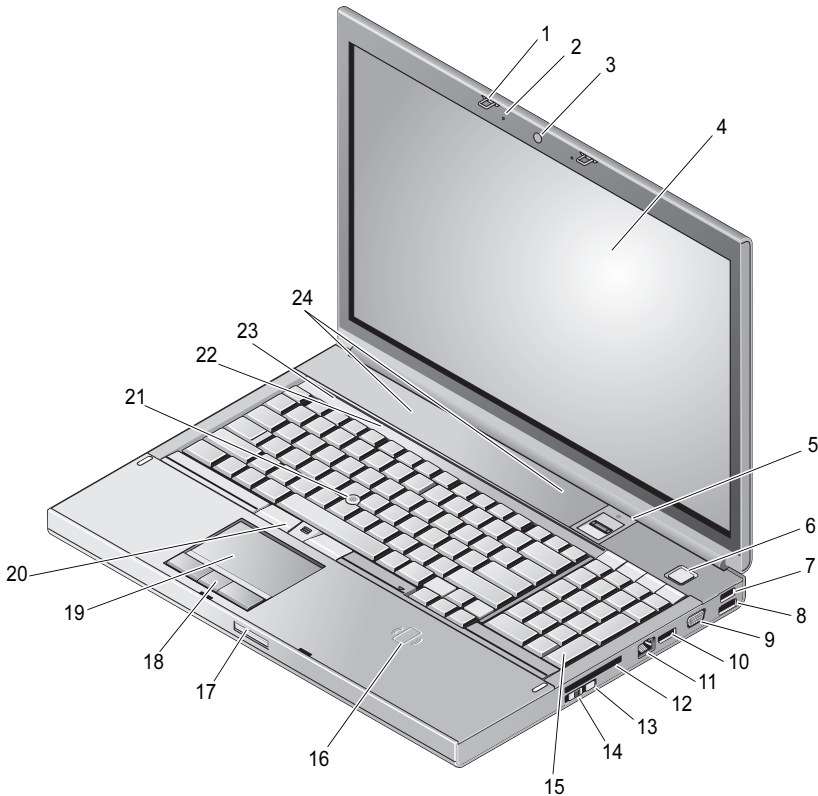
## Περί των προειδοποιήσεων

 **ΕΙΔΟΠΟΙΗΣΗ:** Η ΕΙΔΟΠΟΙΗΣΗ υποδηλώνει δυνητική υλική ζημιά, σωματική βλάβη ή θάνατο.

# Dell Precision™ Workstation M6400

## Πληροφορίες για την εγκατάσταση και τα χαρακτηριστικά - Τεχνικό δελτίο

Πρόσοψη



Ιούνιος 2009

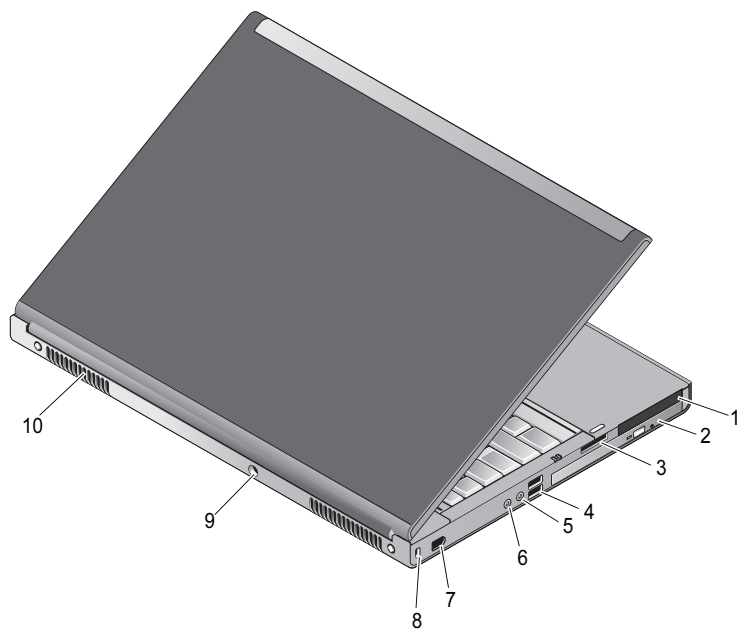


068J9JA00

Μοντέλο: PP08X

- |    |  |    |   |
|----|--|----|---|
| 1  | ασφάλειες οθόνης (2)                       | 2  | μικρόφωνα (2)                             |
| 3  | κάμερα (προαιρετικό)                       | 4  | οθόνη                                     |
| 5  | μονάδα ανάγνωσης σάρωσης αποτυπώματος/FIPS | 6  | κουμπί τροφοδοσίας                        |
| 7  | θύρα USB 2.0                               | 8  | θύρα USB 2.0/eSATA                        |
| 9  | θύρα VGA                                   | 10 | DisplayPort                               |
| 11 | σύνδεσμος δικτύου                          | 12 | υποδοχή ExpressCard                       |
| 13 | Wi-Fi Catcher™                             | 14 | ασύρματος διακόπτης                       |
| 15 | πληκτρολόγιο                               | 16 | ασύρματη συσκευή ανάγνωσης έξυπνων καρτών |
| 17 | μάνταλο απελευθέρωσης οθόνης               | 18 | κουμπιά επιφάνειας αφής (3)               |
| 19 | επιφάνεια αφής                             | 20 | κουμπιά δείκτη-στιλό (track stick) (3)    |
| 21 | δείκτης-στιλό (track stick)                | 22 | λυχνίες κατάστασης πληκτρολογίου          |
| 23 | λυχνίες κατάστασης συσκευών                | 24 | ηχεία (2)                                 |

## Πίσω όψη



1	υποδοχή κάρτας PC και έξυπνης κάρτας	2	φαρνίνο μονάδας οπτικών δίσκων
3	υποδοχή μονάδας ανάγνωσης καρτών 8 σε 1	4	θύρες USB 2.0 (2)
5	υποδοχή ακουστικών	6	υποδοχή μικροφώνου
7	θύρα 6 ακίδων IEEE 1394 (με ρεύμα)	8	υποδοχή καλωδίου ασφαλείας
9	σύνδεσμος μετασχηματιστή AC	10	θυρίδες εξαερισμού (2)



**ΕΙΔΟΠΟΙΗΣΗ:** Μη φράσσετε τις γρίλιες εξαερισμού, μη σπρώχνετε αντικείμενα σε αυτές και μην επιτρέψετε τη συσσώρευση σκόνης στο εσωτερικό τους. Μην αποθηκεύετε τον υπολογιστή Dell™ σας σε περιβάλλον με χαμηλή ροή αέρα, όπως κλειστό χαρτοφύλακα, ενώ βρίσκεται σε λειτουργία. Ο περιορισμός της ροής αέρα μπορεί να προκαλέσει βλάβη στον υπολογιστή ή πυρκαγιά. Όταν ο υπολογιστής θερμαίνεται, ενεργοποιεί τον ανεμιστήρα. Ο θόρυβος του ανεμιστήρα είναι φυσιολογικός και δεν σημαίνει πρόβλημα του ανεμιστήρα ή του υπολογιστή.

## Γρήγορη ρύθμιση



**ΕΙΔΟΠΟΙΗΣΗ:** Προτού ξεκινήσετε κάποια από τις διαδικασίες που αναφέρονται στην παρούσα ενότητα, μελετήστε τις οδηγίες για την ασφάλεια που αποστέλλονται μαζί με τον υπολογιστή σας. Για πρόσθετες πληροφορίες σχετικά με τις βέλτιστες πρακτικές, ανατρέξτε στη διεύθυνση [www.dell.com/regulatory\\_compliance](http://www.dell.com/regulatory_compliance) στο Διαδίκτυο.



**ΕΙΔΟΠΟΙΗΣΗ:** Ο μετασχηματιστής AC λειτουργεί σε όλη την υψήλιο όταν τον συνδέσετε σε ηλεκτρική πρίζα. Ωστόσο, οι σύνδεσμοι τροφοδοσίας και τα πολύπριζα διαφέρουν ανάλογα με τη χώρα. Με τη χρήση μη συμβατού καλωδίου ή με τη μη ενδεδειγμένη σύνδεση του καλωδίου στο πολύπριζο ή την πρίζα, μπορεί να προκληθεί πυρκαγιά ή ζημιά στον εξοπλισμό.

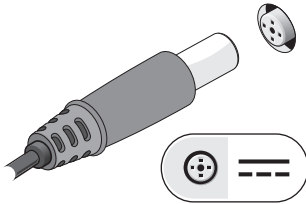


**ΠΡΟΣΟΧΗ:** Όταν αποσυνδέετε το καλώδιο του μετασχηματιστή AC από τον υπολογιστή, πιάστε το σύνδεσμο και όχι το ίδιο το καλώδιο και τραβήξτε τον σταθερά αλλά απαλά για να μην πάθει ζημιά το καλώδιο. Όταν τυλίγετε το καλώδιο του μετασχηματιστή AC, φροντίστε να ακολουθείτε τη γωνία του συνδέσμου στο μετασχηματιστή AC για να μην πάθει ζημιά το καλώδιο.

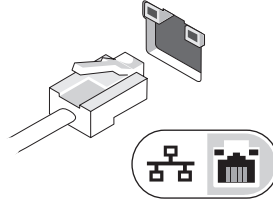


**ΣΗΜΕΙΩΣΗ:** Ορισμένες συσκευές μπορεί να μην συμπεριλαμβάνονται εάν δεν τις παραγγείλατε.

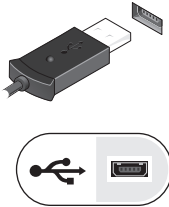
**1** Συνδέστε το μετασχηματιστή AC στην αντίστοιχη υποδοχή στον υπολογιστή και στην ηλεκτρική πρίζα.



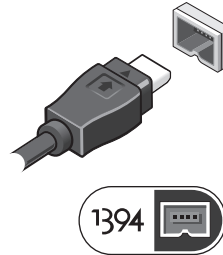
**2** Συνδέστε το καλώδιο δικτύου (προαιρετικό).



**3** Συνδέστε συσκευές USB, όπως ποντίκι ή πληκτρολόγιο (προαιρετικές).



**4** Συνδέστε συσκευές IEEE 1394, όπως συσκευή αναπαραγωγής DVD (προαιρετικές).



**5** Ανοίξτε την οθόνη του υπολογιστή και πατήστε το κουμπί τροφοδοσίας για να ενεργοποιήσετε τον υπολογιστή.



**ΣΗΜΕΙΩΣΗ:** Συνιστούμε να ανοίξετε και να κλείσετε τον υπολογιστή σας τουλάχιστον μία φορά προτού εγκαταστήσετε κάρτες ή προτού τον συνδέσετε σε συσκευή σύνδεσης ή άλλη εξωτερική συσκευή, όπως εκτυπωτή.

## Προδιαγραφές



**ΣΗΜΕΙΩΣΗ:** Τα προσφερόμενα είδη μπορεί να ποικίλουν από περιοχή σε περιοχή.

Οι παρακάτω προδιαγραφές είναι μόνο εκείνες που απαιτούνται από την κείμενη νομοθεσία για την αποστολή του υπολογιστή. Για περισσότερες πληροφορίες σχετικά με τη διαμόρφωση του υπολογιστή σας, επιλέξτε διαδοχικά **Έναρξη** → **Βοήθεια και Υποστήριξη** και μετά επιλέξτε τη δυνατότητα προβολής πληροφοριών για τον υπολογιστή σας.

---

### Πληροφορίες συστήματος

---

Chipset Intel® Q43 GMCH, ICH9M-E

---

### Επεξεργαστής

---

Επεξεργαστής Intel Core™2 Duo  
Intel Core 2 Duo Extreme Edition  
Intel Core 2 Duo Quad Core  
Intel Core 2 Duo Extreme Edition Quad Core

---

### Κάρτα γραφικών

---

Τύπος κάρτας γραφικών Ξεχωριστή κάρτα γραφικών  
Διάυλος δεδομένων PCI Express graphics  
Ελεγκτής γραφικών NVIDIA Quadro® FX 2700M/3700M  
ATI FirePro™ V7740  
Μνήμη γραφικών NVIDIA Quadro FX 2700M — 512 MB  
NVIDIA Quadro FX 3700M — 1 GB  
ATI FirePro V7740 — 1 GB

---

### Μνήμη συστήματος

---

Υποδοχές καρτών μνήμης Τέσσερις υποδοχές SODIMM προσβάσιμες για το χρήστη  
Χωρητικότητες καρτών μνήμης 1 GB, 2 GB ή 4GB  
Τύπος μνήμης DDR3 1066 MHz  
Ελάχιστη μνήμη 1 GB  
Μέγιστη μνήμη 16 GB

---

**Μπαταρία**

---

Τύπος	«Εξυπνη μπαταρία ιόντων λιθίου» 9 στοιχείων
Εύρος θερμοκρασιών	
Κατά τη λειτουργία	0 έως 35°C (32 έως 95°F)
Αποθήκευση	-40 έως 60°C (-40 έως 140°F)
Δισκοειδής μπαταρία	CR2032

---

**Τροφοδοτικό**

---

Τύπος	210 W/ 240 W
Τάση εισόδου	100–240 VAC
Ρεύμα εισόδου (μέγιστο)	2,50 A/ 3,50 A
Συχνότητα εισόδου	50–60 Hz
Ρεύμα εξόδου	6,70 A/ 10,80 A
Ονομαστική τάση εξόδου	19,50 VDC
Εύρος θερμοκρασιών	
Κατά τη λειτουργία	0 έως 35°C (32 έως 95°F)
Αποθήκευση	-40 έως 65°C (-40 έως 149°F)

---

**Φυσικά χαρακτηριστικά**

---

Ύψος	38,50 χιλιοστά (1,52 ίντσες)
Πλάτος	393,00 χιλιοστά (15,50 ίντσες)
Βάθος	280,00 χιλιοστά (11,04 ίντσες)
Βάρος	3,87 κιλά (8,54 λίβρες) με μπαταρία 9 στοιχείων και μονάδα CD

---

**Στοιχεία περιβάλλοντος**

---

Εύρος θερμοκρασιών	
Κατά τη λειτουργία	0 έως 35°C (32 έως 95°F)
Αποθήκευση	-40 έως 65°C (-40 έως 149°F)
Σχετική υγρασία (μέγιστη)	
Κατά τη λειτουργία	10% έως 90% (χωρίς συμπύκνωση)
Αποθήκευση	5% έως 95% (χωρίς συμπύκνωση)

## Εύρεση περισσότερων πληροφοριών και πόρων

---

### Εάν θέλετε να:

Βρείτε πληροφορίες περί βέλτιστων πρακτικών ασφαλείας για τον υπολογιστή σας και να διαβάσετε πληροφορίες περί της εγγύησης, να δείτε τους όρους και τις προϋποθέσεις (μόνο στις Η.Π.Α.), να διαβάσετε οδηγίες περί ασφαλείας, πληροφορίες περί κανονισμών, πληροφορίες περί εργονομίας και την άδεια χρήσης τελικού χρήστη.

### Ανατρέξτε:

Στα έγγραφα περί ασφαλείας και κανονισμών που συνοδεύουν τον υπολογιστή σας και στην Αρχική σελίδα περί συμμόρφωσης με τους κανονισμούς στη διεύθυνση [www.dell.com/regulatory\\_compliance](http://www.dell.com/regulatory_compliance) στο Διαδίκτυο.

---

**Οι πληροφορίες αυτού του εγγράφου μπορεί να αλλάξουν χωρίς προειδοποίηση.**

**© 2009 Dell Inc. Με επιφύλαξη παντός δικαιώματος. Εκτυπώθηκε στην Ιρλανδία.**

Απαγορεύεται αυστηρώς η αναπαραγωγή αυτών των υλικών με οποιονδήποτε τρόπο χωρίς την έγγραφη άδεια της Dell Inc.

Εμπορικά σήματα που χρησιμοποιούνται στο παρόν κείμενο: η ονομασία *Dell*, το λογότυπο *DELL* και η ονομασία *Dell Precision* είναι εμπορικά σήματα της Dell Inc.. Η ονομασία *ATI FirePro* είναι εμπορικό σήμα της Advanced Micro Devices Inc.. Η ονομασία *Intel* είναι σήμα κατατεθέν και η ονομασία *Core* είναι εμπορικό σήμα της Intel Corporation στις Η.Π.Α. και σε άλλες χώρες. Η ονομασία *NVIDIA Quadro* είναι σήμα κατατεθέν της NVIDIA Corporation στις Η.Π.Α. και σε άλλες χώρες.

Άλλα εμπορικά σήματα και εμπορικές ονομασίες μπορεί να χρησιμοποιούνται στο παρόν έγγραφο αναφερόμενα είτε στους κατόχους των σημάτων και των ονομάτων είτε στα προϊόντα τους. Η Dell Inc. παραιτείται από κάθε δικαίωμα σε εμπορικά σήματα και εμπορικές ονομασίες τρίτων.

